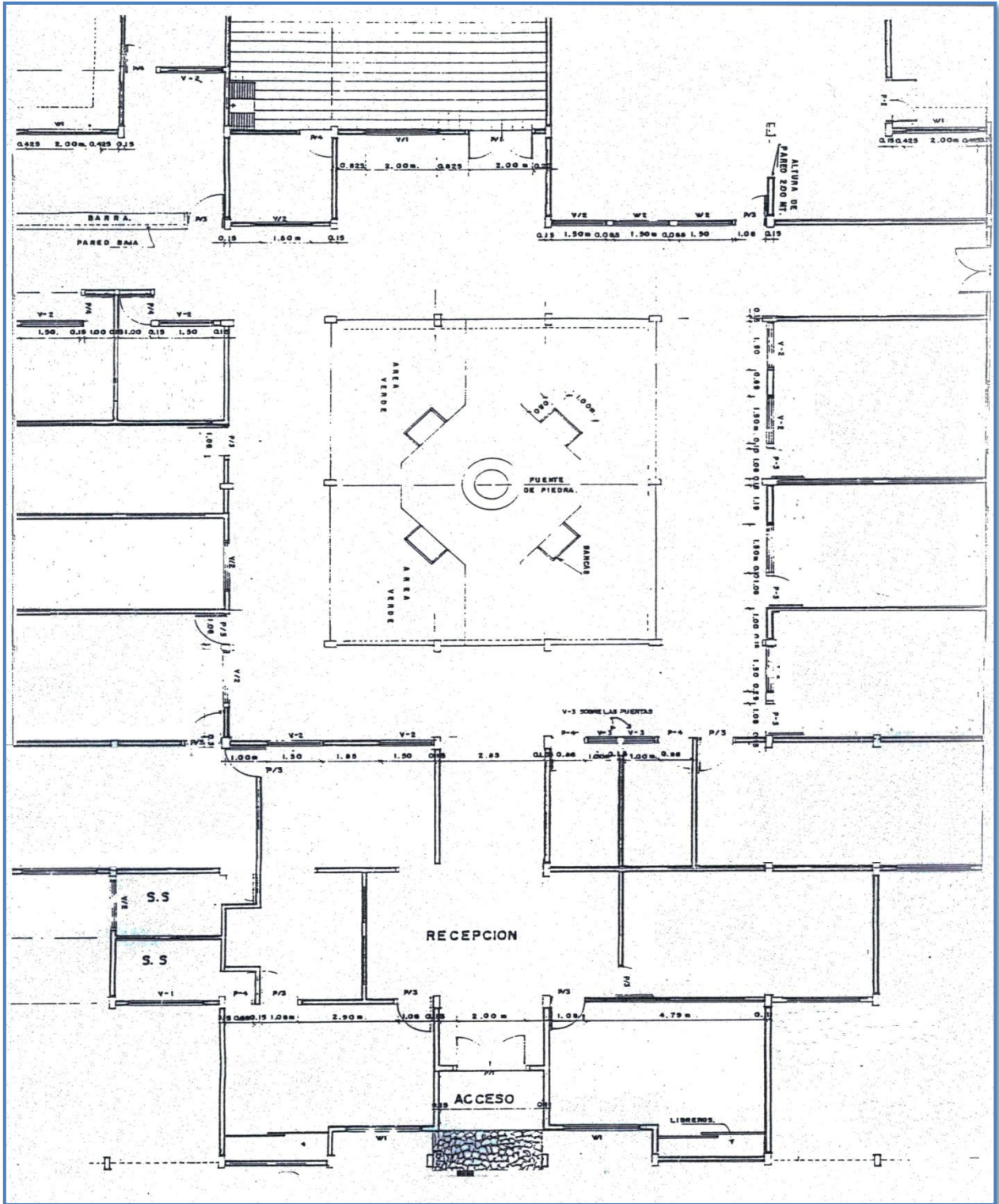
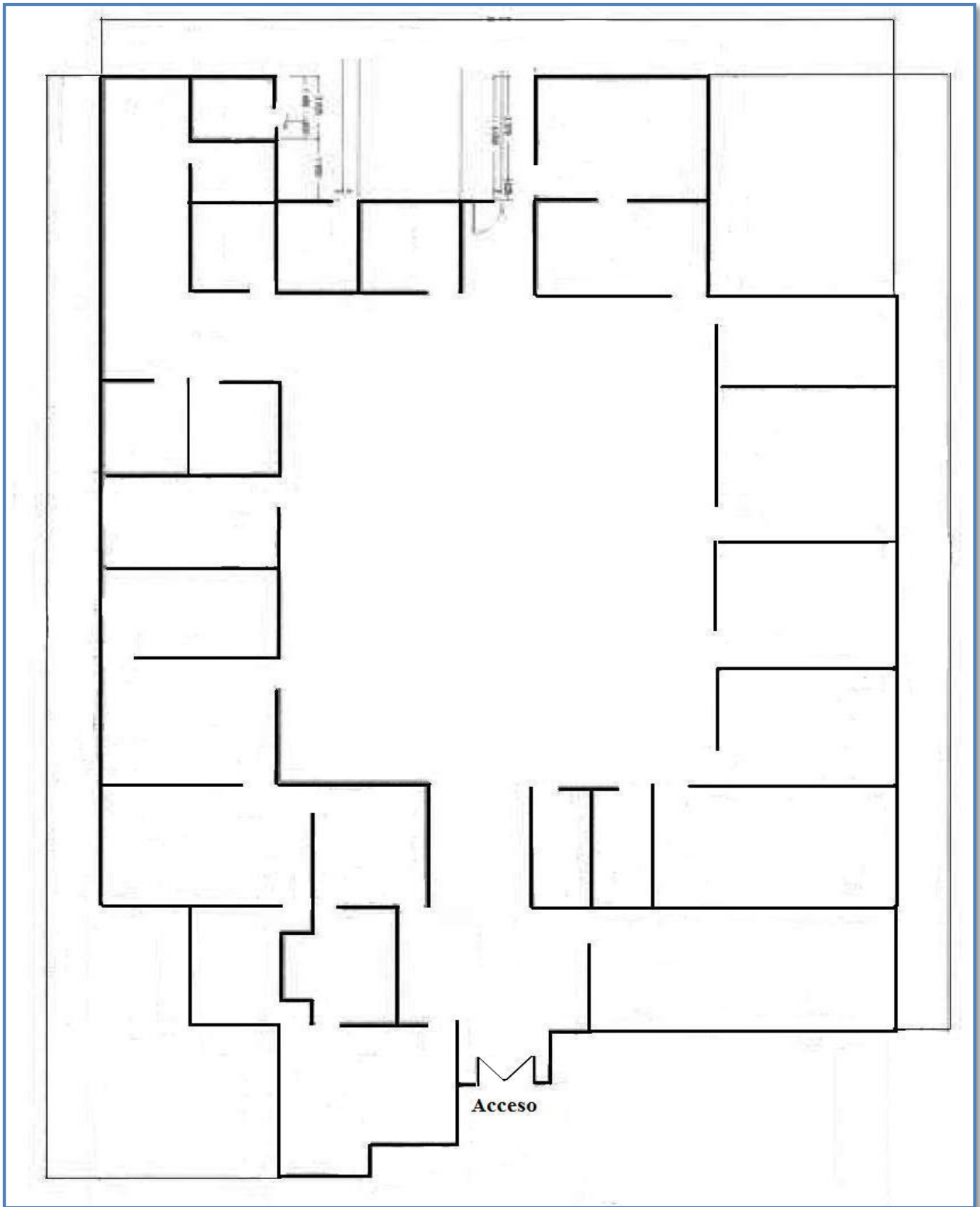


Plano Dirección Departamental de Islas de la Bahía



Plano Dirección Departamental: Atlántida, Colón, Comayagua, Copán, Choluteca, El Paraíso, Gracias a Dios, Intibucá, La Paz, Lempira, Ocotepeque, Olancho, Santa Bárbara, Valle, Yoro



Plano Dirección Departamental de Francisco Morazán

Plano Dirección Departamental de Puerto Cortés

Detalle de número de puntos de red por Dirección Departamental

Dirección Departamental	Número de Puntos de Red
Atlántida	24
Colón	24
Comayagua	24
Copán	36
Cortés	48
Choluteca	24
El Paraíso	24
Francisco Morazán	48
Gracias a Dios	12
Intibucá	12
Islas de la Bahía	12
La Paz	12
Lempira	24
Ocotepeque	12
Olancho	36
Santa Bárbara	24
Valle	12
Yoro	36

Pasos a Seguir

1. Según el plano correspondiente de su departamental indicar:
 - ▶ Nombre de la dirección departamental
 - ▶ Nombre de cada una de las oficinas
 - ▶ Si hay nuevas construcciones que no estén contempladas, o el plano no coincide en algún aspecto mostrar estas diferencias en el plano.
2. Según el número de puntos de red que le corresponde indicar:
 - ▶ Distribución en las oficinas, debe coincidir la distribución con el número de puntos correspondiente.

Ejemplo

Dirección departamental Atlántida

Nombre de la oficina	Número de Puntos de Red a asignar
x	4
x	5
x	6
x	5
x	4
Total Puntos de red:	24

3. Indicar la oficina donde se ubicará el gabinete (de preferencia oficina de Infotecnología o estadísticas) y el nombre de la persona encargada de esa oficina, teléfono, email etc.

Proporcionar esta información lo más rápido posible a la Unidad de Infotecnología D.C. ubicada en la colonia Humuya ya que la misma es necesaria para realizar el proceso de desconcentración de las direcciones departamentales.

Para remitir la información:

- ▶ Enviarla por fax al Tel: 2239-2227 ó
- ▶ Proporcionársela a su enlace en escalafón.